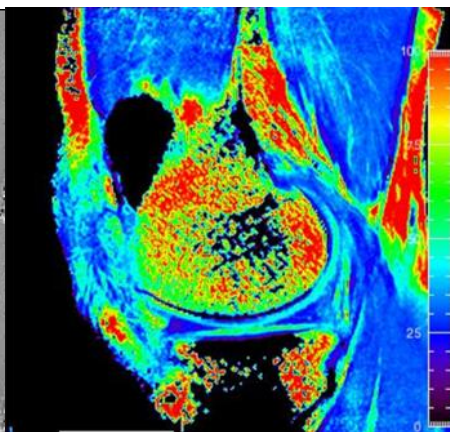


# 画像定量解析研究室(田中研)

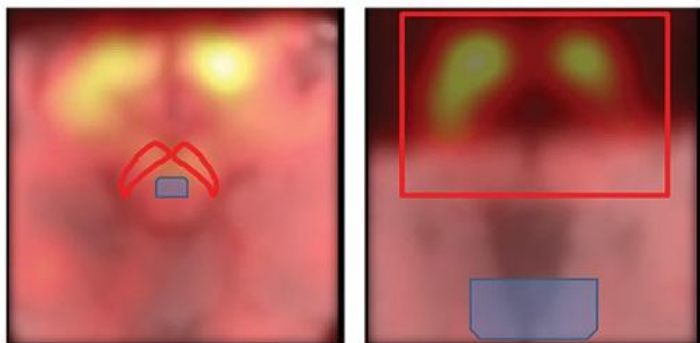
収縮期位相画像

拡張期位相画像



脳脊髄液流れ  
の画像化

筋肉のT1 $\rho$  値



neuromelanin 画像とdopamine  
transporter画像のfusion  
(AJR 2019)

臨床MRIに興味がある人を募集しています。

中枢神経系の血流、脳脊髄液の流れ、パーキンソン病に伴う、メラニン・鉄含有量の変化、筋肉の構造などを対象にしています。

パルスシーケンスや画像再構成方法の改造、臨床機での撮影、解析方法の工夫などが主な内容です。

詳しくは下記まで

[tanaka-h@sahs.med.osaka-u.ac.jp](mailto:tanaka-h@sahs.med.osaka-u.ac.jp)

田中 壽