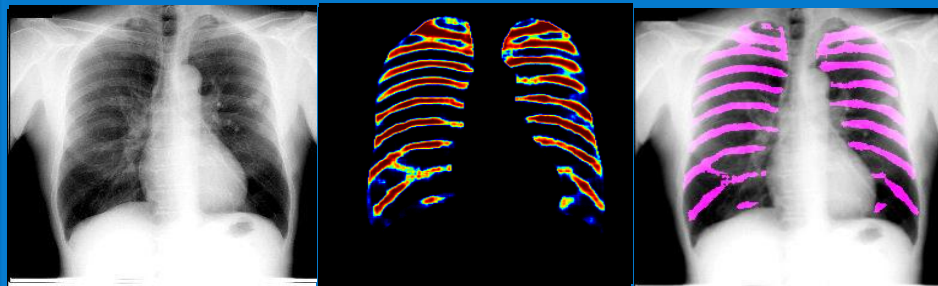


画像科学技術研究室（石田研）

- 人工知能（AI）や画像処理に興味がある人集まれ。
- AIや画像処理を用いて医師の診断を支援する方法の開発研究をしています。
診療放射線技師として病院に就職したい人も、企業に就職したい人でも大歓迎です。
大学院卒の進路先の割合は、病院50%，企業36%，研究14%です。
- 画像に隠れている情報を可視化したり，画像から知りたい情報を抽出したりすることによって医療に貢献する研究は，とてもやりがいがあります！
- 詳しくは研究室ホームページへ：<http://sahswww.med.osaka-u.ac.jp/~img-tech/>
- メールアドレス：tishida@sahs.med.osaka-u.ac.jp への質問もWelcomeです。

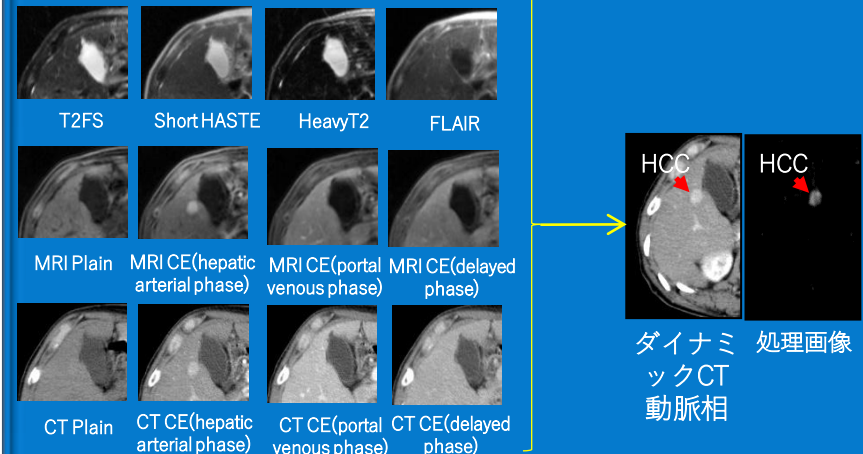


Chest radiograph

Output

Overlay image

ディープラーニングにより高精度で肋骨のみを抽出。
胸部画像から肋骨だけを消したり，肋骨だけを観察しやすくしたりするといった選択的画像処理ができるようになります！



様々なシーケンスのMRIやダイナミックCT画像を用いた応用画像処理で，肝細胞がんを鑑別検出。
鑑別診断が素早く正確にできるようになりますね！