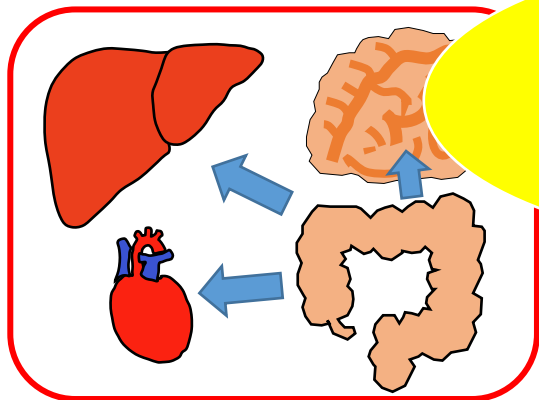


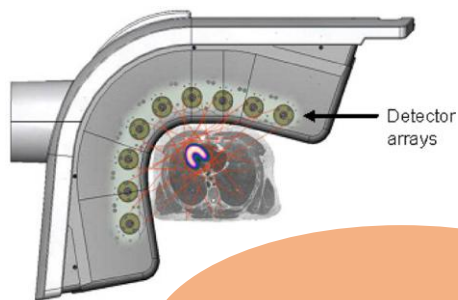
# 分子イメージング学教室（福地研）



腸内フローラと宿主  
のエネルギー連関

FDG集積機序の解明  
PET撮像技術の工夫

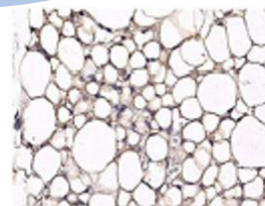
ブドウ糖輸送  
タンパクの機能評価



心臓核医学



褐色脂肪細胞  
の代謝活性



撮像・解析法の考案  
被ばく低減技術の開発

核医学の手法を用いた基礎  
～臨床研究をしています。  
(研究室HPは構築中)

問い合わせ先：[kfukuchi@sahs.med.Osaka-u.ac.jp](mailto:kfukuchi@sahs.med.Osaka-u.ac.jp)