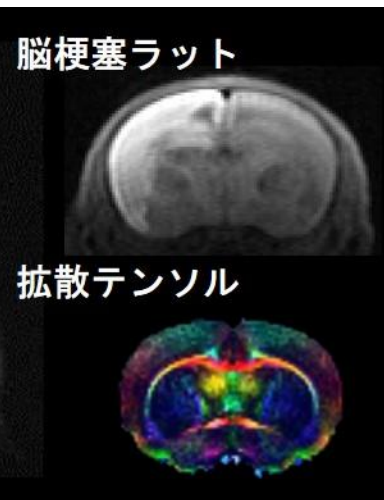
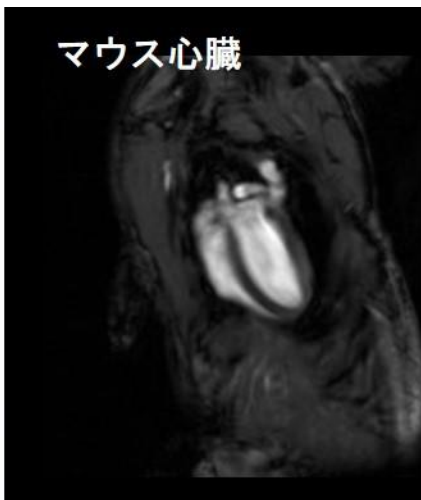


先端画像技術学研究室（齋藤研）



「研究分野」

- ・ 前臨床7T-MRIを用いた疾患モデル研究
- ・ 先端MRI撮影技術の開発

「志望学生にむけて」

- ・ 診療放射線技師/研究者/大学教員を目指す学生を歓迎します!!
- ・ 見学や進学相談は随時可能（連絡はe-mailでお願いします）。

教員: 齋藤 茂芳 メンバー: 修士 4名・学部 3名

連絡先: saito@sahs.med.osaka-u.ac.jp

研究業績: <https://researchmap.jp/ShigeyoshiSaito>

ホームページ
近日公開予定