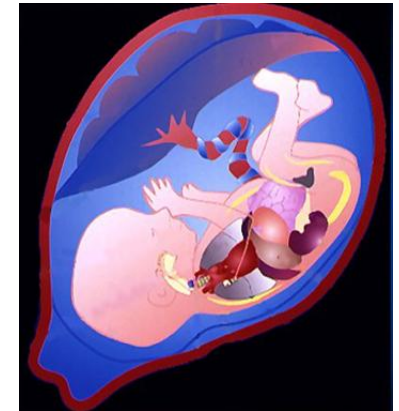


母性胎児科学研究室

- 胎児診断治療、流死産へのグリーフケア、よりよいお産・育児環境づくりまで、医療・社会・文化など幅広い視点から超域的に研究をすすめています。
 - 妊娠・出産に関わるグリーフケアの研究
 - 超スマート社会における子育て支援のあり方に関する研究
 - 新たな胎児モニタリングシステムの開発
 - 出産の現状を医療・文化・社会の視点から総合的に解明するための研究
 - 骨盤臓器脱の早期予防に関する研究



生誕1000日見守り研究



教授：遠藤 誠之

HP: <http://sahswww.med.osaka-u.ac.jp/~mcns/index.html>

E-mail: mendoh@sahs.med.osaka-u.ac.jp