

周手術期管理学教室

術前から術後までの管理をコーディネートする人材を育成し、そのスキルをソフト面、ハード面から開発していくことを研究テーマとします。

医工連携

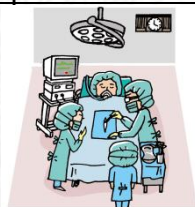


産学連携



技術革新

Operation Room



Intensive Care Unit

早期抜管、早期離床
合併症予防

- ▶ AIなどの最先端の技術を応用し、新しい周術期管理を作ります
- ▶ 麻酔科やICUの医師、臨床工学技士など、様々な職種と協力しながらベツトサイドで研究を行います
- ▶ 周術期管理や麻酔管理を勉強したい人、医療機器に興味ある人を募集します

詳しくは研究室ホームページへ！

<http://sahswww.med.osaka-u.ac.jp/~agns1/lab001.html>

教授：上野 高義(uenotm@sahs.med.osaka-u.ac.jp)