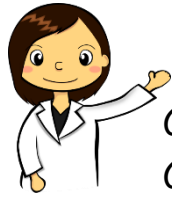


ウィメンズヘルス科学研究室（渡邊研）



ウィメンズヘルス科学教室では、妊孕世代の女性の健康支援と次世代の健康の確保に向けた研究に取り組んでいます。ウィメンズヘルス向上の支援に興味のある方を募集しています。

妊娠期の健康支援

- 周産期異常の発症率低下のための栄養・体重管理
- 低出生体重児の発症率低下に向けたアプローチ
- 妊娠糖尿病妊婦に対する栄養管理

育児期の健康支援

- インファントマッサージの触覚刺激が母子双方に及ぼす効果の検証



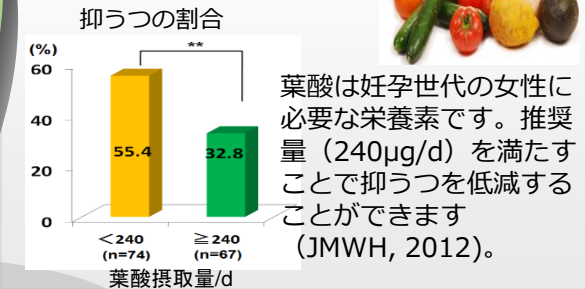
- ★ 母子相互作用の促進を目的に、触覚刺激の効果を自律神経活動指標と母親の精神健康度から評価しています。

妊孕世代の女性の健康支援

妊娠期から育児期までの健康支援

妊孕世代の女性の健康支援

- 食育： バランスのとれた食事管理
- 適切な体格の維持
- メンタルヘルスの向上



妊孕世代の女性の味覚の強化



詳しくは研究室ホームページ・Facebookへ

教室Facebook: <https://www.facebook.com/pg/Children.and.Womens.Health/posts/>

メンバー：渡邊浩子（教授）・木内佳織（助教）

連絡先：watanabe@sahs.med.osaka-u.ac.jp

